

VOTRE ANIMAL A
FAIT UNE CRISE
D'ÉPILEPSIE?

CE QUE VOUS DEVEZ SAVOIR SUR
**LE DIAGNOSTIC
DE L'ÉPILEPSIE**

**MON CHIEN A FAIT
UNE CRISE !**

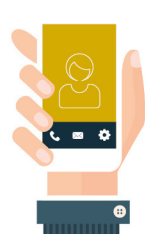


**UNE crise d'épilepsie ne
veut pas dire épileptique.**

Une crise convulsive est un symptôme
(comme le vomissement).
Différentes maladies/anomalies
peuvent en être la cause.

3 CHOSES À FAIRE

1



Prendre rendez-vous chez le vétérinaire
dès la première crise.

2



Noter la durée, la fréquence, l'intensité de
la crise et les signes associés.

3



Réaliser des examens pour
déterminer la cause des crises.

3 GRANDES FAMILLES DE CAUSES PEUVENT ÊTRE À L'ORIGINE DE LA CRISE D'ÉPILEPSIE



Épilepsie idiopathique, primaire ou essentielle

Le cerveau semble normal en apparence, mais a une
predisposition à déclencher des crises. Cette épilepsie peut être
d'origine génétique. Certaines races (labrador et golden retriever,
berger australien, border collie, berger belge, cane corso...) sont
plus fortement touchées par cette maladie que d'autres. Elle
existe aussi chez le chat, sans qu'une origine génétique n'ait
encore été démontrée.

Elle peut apparaître à tout âge mais la première crise est le plus
souvent observée entre 6 mois et 5 ans.



Traitement anti-épileptique



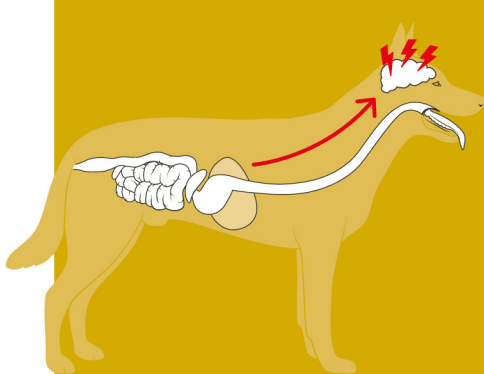
Épilepsie lésionnelle

Une lésion dans certaines zones du cerveau
est à l'origine des crises.

Cette lésion peut être de naissance ou apparaître
plus tard (tumeur, AVC...).



Traitement de la cause
et utilisation éventuellement
d'anti-épileptique



Crises réactionnelles

L'épilepsie est ici un symptôme du dysfonctionnement d'un
organe. En effet, le cerveau a besoin de conserver un équilibre
(homéostasie) permanent en nutriments, vitamines, minéraux,
eau pour bien fonctionner.

Ce dysfonctionnement d'organes peut entraîner un déséquilibre
et ainsi générer une crise (ex. : une hypoglycémie induite par le
dysfonctionnement du pancréas ou du foie).



Traitement de la cause
et utilisation éventuellement
d'anti-épileptique



À SAVOIR :



**CERTAINS ALIMENTS ET TOXIQUES PEUVENT PROVOQUER
DES CONVULSIONS!**

(chocolat, nourriture moisie, certaines plantes, médicaments pour les humains,
granulés anti-limaces, pesticides...)



MON ANIMAL
EPILEPTIQUE
www.mon-animal-epileptique.fr



DÔMES
PHARMA